

برنامج العمل

14 - 15 فبراير/شباط 2019

IFAD
مجلس
المحافظين
2019



YouTube Twitter LinkedIn Instagram Facebook #IFADgc
@IFAD

الابتكار الريفي وريادة الأعمال

مجلس المحافظين لعام 2019 - الدورة الثانية والأربعون

الخميس، 14 فبراير/شباط 2019

اليوم الأول لمجلس المحافظين

افتتاح الدورة والحفل الافتتاحي (قاعة الاجتماعات العامة)	09.30
بيان ترحيبي يليه سعادة السفير Hans Hoogeveen، الممثل الدائم لمملكة هولندا لدى منظمات الأغذية والزراعة للأمم المتحدة في روما، رئيس مجلس المحافظين	
حفل الافتتاح	09.35
بيان ترحيبي يليه رئيس الصندوق، السيد جيلبير أنغبو	
بيان ترحيبي يليه المدير العام لمنظمة الأغذية والزراعة للأمم المتحدة، السيد جوزيه غرازيانو دا سيلفا	
بيان ترحيبي يليه معالي السيد Giuseppe Conte، رئيس وزراء جمهورية إيطاليا	
عزف على الكمان تؤديه العازفة Midori، رسولة الأمم المتحدة للسلام	
كلمة يليها قداسة البابا فرنسيس	
*** تعليق حفل الافتتاح ***	10.15
بيان تلقيه عازفة الكمان Midori، رسولة الأمم المتحدة للسلام	10.25
استقطاب التأييد للشباب الريفيين: السيدة Sherrie Silver	10.35
بنود جدول الأعمال المعروضة للموافقة	10.45
*** استئناف حفل الافتتاح ***	10.50
فخامة الرئيس Danilo Medina Sánchez	
رئيس الجمهورية الدومينيكية	
معالي السيدة Geraldine Mukeshimana، وزيرة الزراعة والموارد الحيوانية في جمهورية رواندا، نيابة عن فخامة الرئيس Paul Kagame، رئيس جمهورية رواندا	
ملاحظات يدلي بها المدير التنفيذي لبرنامج الأغذية العالمي، السيد ديفيد بيزلي	
بيان رئيس الصندوق، السيد جيلبير أنغبو	
بنود جدول الأعمال المعروضة للموافقة (تكلمة)	11.30
مستقبل الصندوق	
الهيكليّة الماليّة: حوار مع السادة المحافظين في الصندوق	
وبصورة موازية:	
وصفات التغيير	
كبير الطهاة Carlo Cracco يعرض	
وصفاته للتغيير من المغرب وكمبوديا	
(مركز الشيخ زايد)	
بوفيه غداء لجميع الوفود	
(البهو)	
غداء على شرف الضيوف المميزين	13.30
وللترحيب برؤساء وفود الدول الأعضاء	
(بدعوة مسبقة)	

بنود جدول الأعمال المعروض للموافقة (تكملة)	15.30
مستقبل الصندوق الانخراط مع القطاع الخاص	
حدث خاص: وصول الشباب إلى التمويل	17.15
أعضاء فريق النقاش:	
<ul style="list-style-type: none"> • السيد Jim Leandro Cano، الممثل القطري، مؤسسة المهنيين الشباب للتنمية الزراعية (الفلبين) • السيدة Annie Nyaga، مزارعة، ناقلة زراعية، وأصغر وزيرة من وزراء المقاطعات للزراعة والري والثروة الحيوانية ومصايد الأسماك في كينيا، ومديرة مشاركة لمؤسسة H-4 (كينيا) • السيدة Dalí Nolasco Cruz، عضوة في منظمة شعوب ناهو لتلاولا وبوبيللا. • مديرة منظمة Timo Patla Intercultural A.C and Mopampa وهي شبكة لشركات الاقتصاد التضامني لنساء الشعوب الأصلية (المكسيك) • السيد Ntiokam Divine، المدير الإداري للشبكة الشبابية للزراعة الذكية مناخيا، ونائب الرئيس عن قارة إفريقيا لشبكة الشباب في الثروة الحيوانية ومصايد الأسماك وحاضنات تربية الأحياء المائية (الكاميرون) • مديرة النقاش: السيدة Hlami Ngwenya، ميسرة خاصة في شركة Emerging Ag Inc. 	
موجز لمداولات منتدى الشعوب الأصلية	18.45
حفل استقبال لجميع الوفود بالتعاون مع Coldiretti (البهو الرئيسي)	19.00

الجمعة، 15 فبراير/شباط 2019

اليوم الثاني لمجلس المحافظين

حوار مع السادة محافظي الدول الأعضاء في الصندوق: تغيير موقع النظام الإيمائي للأمم المتحدة وتبعاته على الصندوق (قاعة الاجتماعات العامة)	09.00
إطلاق الصندوق الرأسمالي للأعمال الزراعية	11.00
ملاحظات ترحيبية: السيد جيلبير أنغبو، رئيس الصندوق الدولي للتنمية الزراعية بيان افتتاحي: السيد Neven Mimica، المفوض الأوروبي لشؤون التنمية والتعاون الدولي المتحدثون:	
<ul style="list-style-type: none"> • معالي السيد Paulette Lenert، وزير التعاون الإيمائي والشؤون الإنسانية، دوقية لكسمبرغ الكبرى • الدكتور Patrick I. Gomes، الأمين عام لمجموعة دول أفريقيا والكاريبى والمحيط الهادي • السيدة Hedwig Siewertsen، رئيسة التمويل الشمولي، التحالف من أجل ثورة خضراء في أفريقيا • السيد Florian Kemmerich، الشريك الإداري Bamboo Capital Partners 	
الجلسة التفاعلية الأولى	11.30
سلاسل قيمة الأعمال التجارية الزراعية: ملء الفجوة - التمايز بين الجنسين والتغذية	
متحدث رئيسي: معالي السيد Eko Putro Sandjojo، وزير القرى وتنمية الأقاليم المحرومة وحويلها (إندونيسيا)	
أعضاء فريق النقاش:	
<ul style="list-style-type: none"> • الدكتورة أسمهان الوافي، المديرة العامة للمركز الدولي للزراعة الملحية • الدكتورة Jessica Fanzo، أستاذة مزاملة متميزة للأخلاقيات والسياسات العالمية للأغذية والزراعة في بلومبرغ، برنامج جونز هوبكنز للأخلاقيات والسياسات العالمية للأغذية 	

- السيدة **Katarina M. Eriksson**. مديرة تنمية المشروعات والشراكات في مؤسسة Tetra Laval Food for Development (السويد)
- مدير النقاش: السيد **Donal Brown**. نائب الرئيس المساعد. دائرة إدارة البرامج. الصندوق الدولي للتنمية الزراعية.
- حدث رئيسي - سلسلة IFAD Talk 13.00
- الدكتورة **Gunhild Stordalen**. المديرية التنفيذية لمؤسسة EAT
- مديرة النقاش: السيدة **Katherine Meighan**. المستشارة العامة. الصندوق الدولي للتنمية الزراعية
- بوفيه غداء لجميع الوفود تقيمه مؤسسة EAT ومجلة Lancet (البهو الرئيسي) 13.30
- الجلسة التفاعلية الثانية 14.30
- تمكين ريادة الأعمال الاجتماعية لأغراض التحول الريفي الشمولي
- ملاحظات أولية تلقيها: السيدة **Cornelia Richter**. نائبة رئيس الصندوق الدولي للتنمية الزراعية أعضاء فريق النقاش:
- السيدة **Anushka Ratnayake**. المؤسسة والرئيسة التنفيذية لمؤسسة myAgro (السنغال)
- السيد **Nnaemeka C. Ikegwonu**. المؤسس والرئيس التنفيذي. ColdHubs Limited (نيجيريا)
- السيدة **Dulce Martinez**. المديرية الإبداعية. مؤسسة Fábrica Social (المكسيك)
- السيدة **عنان شربيني**. استشارية شابة. "يدوي" (مصر)
- مدير النقاش: الدكتور **Alexander dale**. كبير موظفي مؤسسة Sustainability, MIT Solve (الولايات المتحدة الأمريكية)
- بنود جدول الأعمال المعروضة للموافقة و العلم (تكلمة) 16.00
- الجلسة التفاعلية الثالثة 16.15
- مستقبل الزراعة - التكنولوجيات الجديدة لتحويل زراعة أصحاب الحيازات الصغيرة
- متحدث رئيسي: السيد **Subhash Chandra Garg**. الأمين العام لدائرة الشؤون الاقتصادية. وزارة المالية (الهند)
- أعضاء فريق النقاش:
- السيد **Hamza Rkha Chaham**. المدير الإداري. مؤسسة SOWIT (فرنسا)
- السيدة **Ingabrie Muziga Mammy**. المديرية الإدارية لشركة Chairs Unmanned Aerial Solutions ltd (رواندا)
- السيدة **Veronica Barbati**. رئيسة Coldiretti Giovani Impresa (إيطاليا)
- السيدة **Nicole Nguyen**. رئيسة إقليم آسيا والمحيط الهادي في مؤسسة Infinity BlockChain Ventures (تايلند)
- السيد **Quan Le**. المؤسس والرئيس التنفيذي. Binkabi (المملكة المتحدة)
- مدير النقاش: السيد **Guoqi Wu**. نائب الرئيس المساعد. دائرة خدمات المنظمة. الصندوق الدولي للتنمية الزراعية
- اختتام الدورة 17.45
- الملاحظات الختامية لرئيس الصندوق
- البيان الختامي لرئيسة مجلس المحافظين

أحداث تنظم بالتزامن مع الدورة الثانية والأربعين لمجلس المحافظين

13 فبراير/شباط 2019

مقر الصندوق الدولي للتنمية الزراعية - القاعة البيضوية:

11.00 - 12.30	تلبية الطلب المتزايد على الأغذية في أفريقيا - كيف يمكن للحكومات أن تدعم استثمارات القطاع الخاص؟
14.30 - 15.30	موجز تقدمه اليابان عن مجموعة العشرين (سيتم تقديم الشاي والحلويات اليابانية قبل الحدث من الساعة 14.15 وحتى الساعة 14.30)

مقر الصندوق الدولي للتنمية الزراعية - قاعة إيطاليا للمؤتمرات:

16.00 - 17.30	الاجتماع العالمي الرابع لمنتدى الشعوب الأصلية في الصندوق - الجلسة الختامية (الجلسة مفتوحة لجميع السادة المحافظين ومثلي الدول الأعضاء في المجلس التنفيذي)
---------------	--

15 فبراير/شباط 2019

مقر منظمة الأغذية والزراعة للأمم المتحدة - مركز الشيخ زايد:

8.30 - 9.30	استئصال الآفات التي تتعرض لها المحترات الصغيرة: مبادرة عالمية للإسهام في تحقيق أهداف التنمية المستدامة للأمم المتحدة لعام 2030*.
11.30 - 13.00	إطلاق العنان لإمكانيات المزارعين أصحاب الحيازات الصغيرة من خلال تجري الاستثمار - مناقشات طاولة مستديرة عن الصندوق الرأسمالي للأعمال الزراعية وتجري الاستثمار في الأعمال الزراعية
13.30 - 14.30	إطلاق تقرير مؤسسة EAT ومجلة Lancet بشأن الأغذية والكوكب والصحة





كذلك فإن جميع الوثائق متاحة أيضا على تطبيق IFAD Mango الذي يمكن تحميله على الهاتف مجانا من كل من (iOS) AppleStore أو (Android) Google Play Store.

تسهيلات الطباعة

ينبغي إرسال طلبات الطباعة إلى gc42_printing@ifad.org والحصول على الوثائق المطبوعة من مكتب الوثائق (قاعة كوريا، الطابق الأول).

وسائل التواصل الاجتماعي

ستكون الدورة الثانية والأربعون لمجلس محافظي الصندوق حدثا تفاعليا. وذلك بفضل استخدام عدد من وسائل التواصل الاجتماعي. وسيبقى المعلقون على وسائل التواصل الاجتماعي العالم الخارجي على علم بما يحدث داخل هذه الدورة من خلال المدونات والتغريدات والمقابلات والصور على مواقع الصندوق على قنوات وسائل التواصل الاجتماعي التالية:

facebook.com/ifad 
instagram.com/ifadnews 
twitter.com/ifad 
youtube.com/user/ifadTV 

تسهيلات المطاعم

يوجد في مقر منظمة الأغذية والزراعة العديد من المقاهي. وهناك كافيتريا ومطعم في الطابق الأرضي وعلى شرفة الطابق النافس. كما يتواجد العديد من المطاعم والمقاهي على مقربة من مقر المنظمة في شارع Viale Aventino.

التسهيلات المصرفية

توجد فروع لمصرف Banca Intesa (الطابق الأرضي في المبنى B) ومصرف Banca Popolare di Sondrio (الطابق الأرضي، في المبنى D) وماكينات صرف آلي داخل مقر المنظمة. ومواعيد العمل في المصرفين هي من الساعة 8.40 حتى الساعة 16.30.

الخدمات الطبية

سيكون المستشار الطبي للصندوق والمرضة متواجدين في مبنى المنظمة أثناء انعقاد الدورة، وستتاح مرافق للإسعاف الأولى في الغرفة A-358. وفي حال وقوع طارئ طبي، سيعمل الفريق الطبي التابع للصندوق على اتخاذ الترتيبات اللازمة.

قاعة الصلاة

يوجد قاعة للصلاة في الطابق الثاني من المبنى A، الغرفة A-250.

ترتيبات السفر

يمكن الحصول على المساعدة في ترتيبات السفر من مكتب وكيل سفريات الصندوق (Carlson Wagonlit Travel CWT) في الطابق الأرضي من المبنى D (الغرفة D074) من الساعة التاسعة صباحا حتى الساعة الخامسة بعد الظهر.

حفل استقبال

سيستضيف رئيس الصندوق يوم الخميس 14 فبراير/شباط حفل استقبال في البهو الرئيسي. والدعوة موجهة إلى جميع السادة المندوبين والمراقبين للحضور.

التسجيل

ينبغي للسادة المندوبين تسجيل أسمائهم واستلام شارات اجتماعات مجلس المحافظين الخاصة بهم بمجرد وصولهم إلى منظمة الأغذية والزراعة في مكتب التسجيل الكائن في جناح التفتيش الأمني. وتسريعا لعملية التسجيل، يرجى من السادة المندوبين توفير أسمائهم وصورهم الشخصية سلفا. ويمكن التقاط الصور الشخصية في الموقع عند اللزوم. سيجري التسجيل في الأيام والمواعيد التالية:

يوم الثلاثاء 12 فبراير/شباط: 10.00 – 17.00

يوم الأربعاء 13 فبراير/شباط: 10.00 – 17.00

يوم الخميس 14 فبراير/شباط: 8.00 – 8.30 ومن حوالي الساعة 11.00 وحتى الساعة 18.30

يوم الجمعة 15 فبراير/شباط: 8.00 وحتى اختتام الدورة

الصحفيون يرجى من الصحفيين الذين يرغبون في الحصول على استمارة اعتماد إرسال رسالة بالبريد الإلكتروني إلى: IFADnewsroom@ifad.org.

مكان انعقاد الدورة والجلسات

ستُعقد الجلسات العامة في قاعة الاجتماعات العامة (الطابق الثالث).

وتم إعداد قاعة أخرى لمتابعة مداوات المجلس للمندوبين الذين لم يجدوا مقاعد لهم في قاعة الاجتماعات العامة (القاعة الحمراء، الطابق الأول)

الأمن

ستفرض تدابير أمنية صارمة عند المدخل وداخل المبنى. وسيتم تشغيل أجهزة الكشف عن المعادن وأجهزة الأشعة السينية لفحص الأمتعة في جميع مداخل منظمة الأغذية والزراعة.

حرصاً على تبسيط الدخول بسلاسة، يرجى تجنب حمل الأكياس الكبيرة والأشياء المعدنية. وينبغي للسادة المشاركين من لديهم أجهزة إلكترونية مزروعة في أجسادهم، مثل أجهزة ضبط دقات القلب، إخطار حراس الأمن بحالتهم وعدم المرور من أجهزة كشف المعادن.

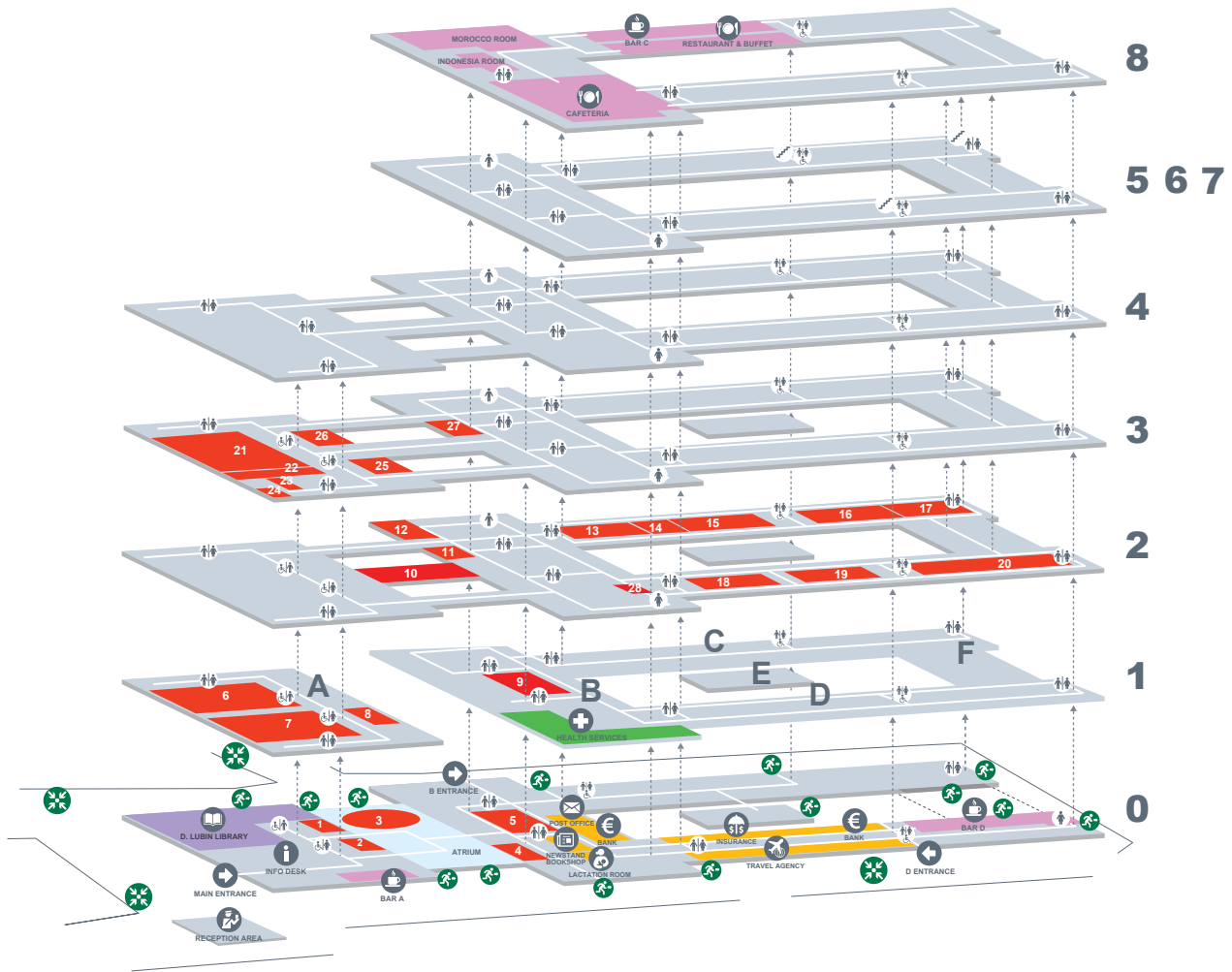
لن يُسمح بدخول المبنى إلا للمشاركين المسجلين سابقاً. وينبغي أن يتجه المشاركون بعد ذلك إلى مكتب التسجيل في جناح التفتيش الأمني لاستلام شارات الاجتماعات.

شبكة الإنترنت اللاسلكية

تتوفر شبكة الإنترنت في جميع قاعات الاجتماعات. ويمكن الدخول إلى شبكة WiFi_guest باستخدام اسم المستخدم: visitor، وكلمة السر: wifi2internet.

مكتب الوثائق

ستنشر وثائق الدورة، عند توفرها على المواقع الإلكترونية التالية: <https://webapps.ifad.org/members/gc/42>. ويرجى الرجوع إلى www.ifad.org/en/governing-council. هذين الموقعين بصورة منتظمة للاطلاع على أية معلومات جديدة. ستوزع الوثائق التي توضع في صيغتها النهائية وتُنشر بعد آخر يوم عمل من الأسبوع السابق على دورة مجلس المحافظين وسيتاح عدد محدود منها في مكتب الوثائق (قاعة كوريا - الطابق الأول).



FAO HEADQUARTERS - ORIENTATION MAP

Updated 15.11.2018

خدمات منظمة الأغذية والزراعة

- | | | | |
|--|-----------------------------------|--|-----------------|
| | ENTRANCE / EXIT | | MEETING ROOMS |
| | RECEPTION AREA | | ATRIUM |
| | INFORMATION DESK | | LIBRARY |
| | D. LUBIN LIBRARY | | BAR / CAFETERIA |
| | BANK | | FACILITIES |
| | POST OFFICE | | HEALTH SERVICES |
| | NEWSTAND / BOOKSHOP | | EMERGENCY EXIT |
| | LACTATION ROOM | | ASSEMBLY POINT |
| | INSURANCE | | TOILETS |
| | TRAVEL AGENCY | | LIFTS |
| | BAR | | |
| | CAFETERIA / RESTAURANT AND BUFFET | | |

قاعات الاجتماعات في منظمة الأغذية والزراعة

3 FLOOR

- | | | |
|------|---------------|----------|
| * 21 | PLENARY | A335 int |
| 22 | CARIBBEAN | A335 bis |
| 23 | THAILAND | A382 bis |
| 24 | SUDAN | A381 |
| * 25 | CANADA | A357 |
| * 26 | INDIA | A327 |
| * 27 | QUEEN JULIANA | B324 |

2 FLOOR

- | | | |
|------|-------------|------|
| 10 | IRAQ | A235 |
| 11 | MALAYSIA | B227 |
| * 12 | CUBA | B224 |
| 13 | ETHIOPIA | C285 |
| 14 | NIGERIA | C215 |
| 15 | PHILIPPINE | C277 |
| 16 | GERMAN | C269 |
| 17 | AUSTRIA | C237 |
| 18 | LEBANON | D209 |
| 19 | MEXICO | D211 |
| 20 | KING FAISAL | D263 |
| 28 | AZERBAIJAN | B2L1 |

1 FLOOR

- | | | |
|-----|----------|----------|
| * 6 | RED | A121 int |
| 7 | GREEN | A121 ter |
| * 8 | PAKISTAN | A127 |
| 9 | IRAN | B116 bis |

0 FLOOR

- | | | |
|-----|--------------|--------|
| 1 | U.E.M.O.A. | A018 |
| * 2 | GABON | A025 |
| * 3 | SHEIKH ZAYED | Atrium |
| 4 | SLOVAK | B013 |
| 5 | FLAG | B018 |

* القاعات التي سيستخدمها الصندوق



الصندوق الدولي للتنمية الزراعية
Via Paolo di Dono, 44 - 00142 Rome, Italy
رقم الهاتف: +39 06 54591 - رقم الفاكس: +39 06 5043463
البريد الإلكتروني: ifad@ifad.org
www.ifad.org

الصندوق الدولي للتنمية الزراعية،
الطباعة الداخلية، دائرة الخدمات الإدارية
طبع على ورق معاد تدويره معتمد من
مجلس الإشراف على الغابات



 #IFADgc
@IFAD