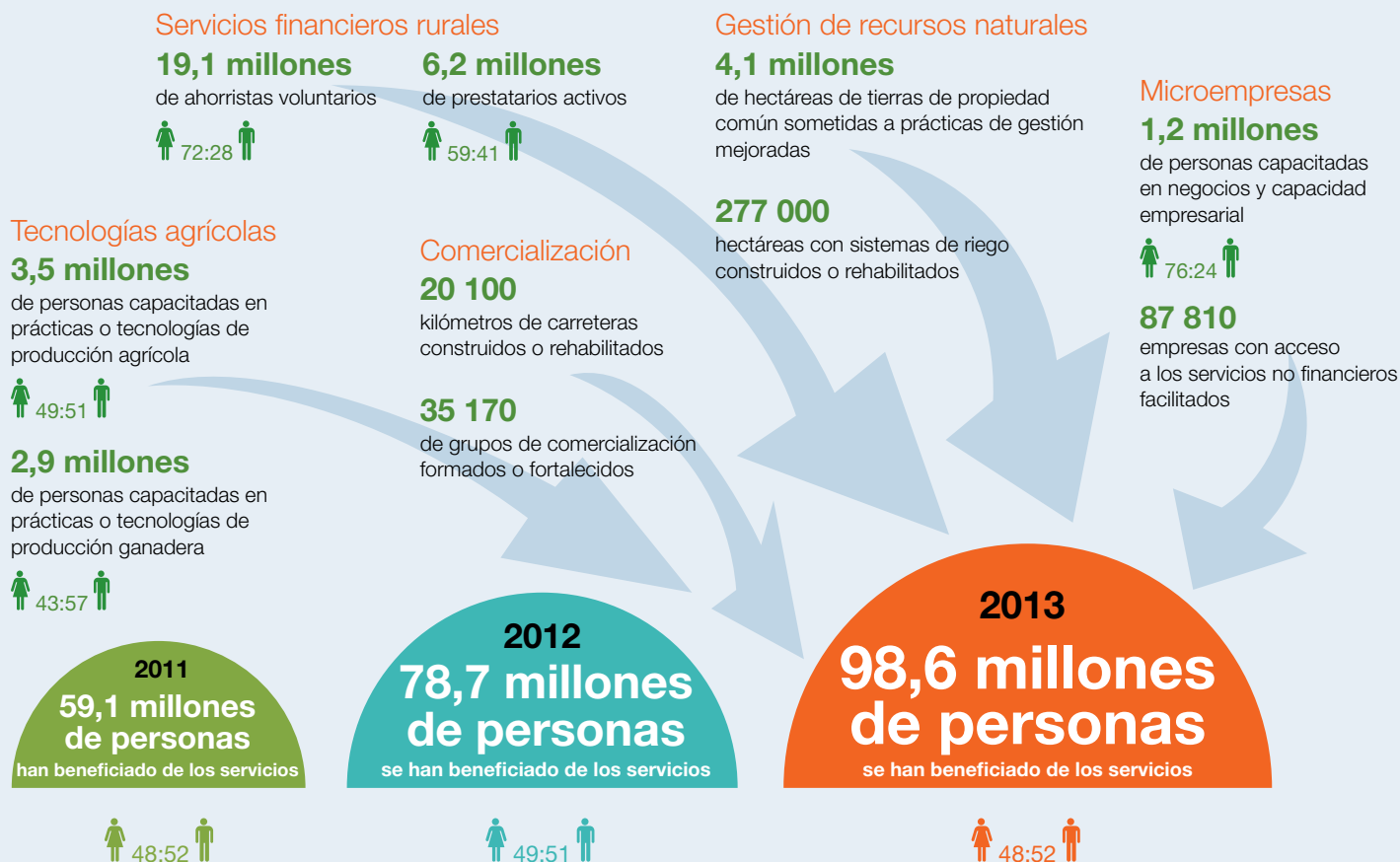


Informe sobre la eficacia del FIDA en términos de desarrollo

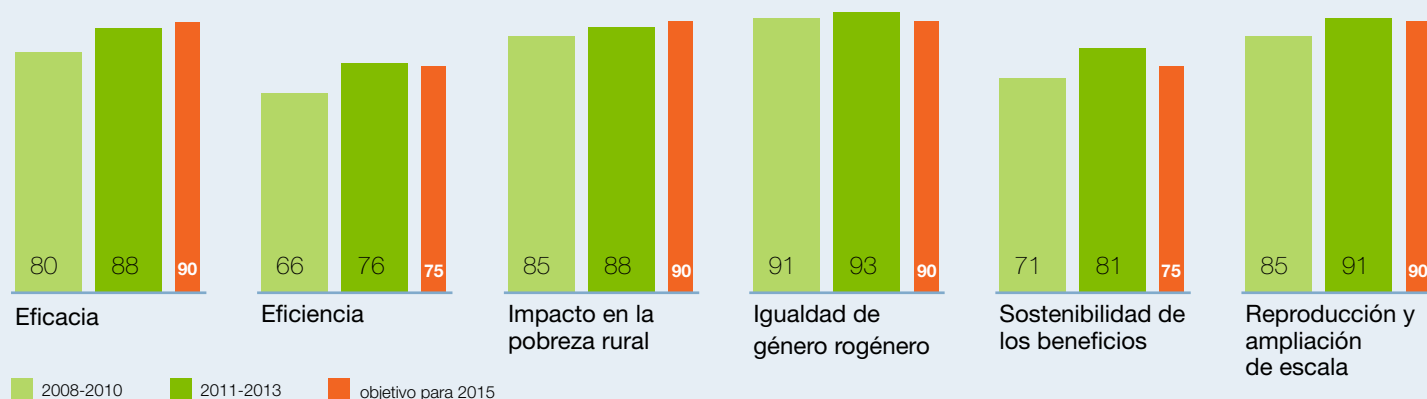
ASPECTOS DESTACADOS: RIDE DE 2014*

ALCANCE DE LOS PROYECTOS RESPALDADOS POR EL FIDA EN 2013**



RESULTADOS CORRESPONDIENTES A ALGUNOS INDICADORES DEL IMPACTO

(porcentaje de proyectos finalizados que se calificaron en el tramo satisfactorio)



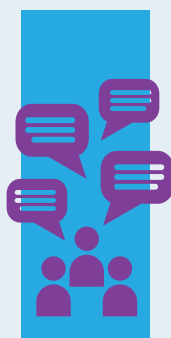
proporción entre mujeres y hombres de las personas que reciben los servicios

* En el Informe sobre la eficacia del FIDA en términos de desarrollo (RIDE) <https://webapps.ifad.org/members/eb/113/docs/EB-2014-113-R-11.pdf> es posible consultar de forma más detallada los resultados del FIDA.

** Con estos indicadores se mide el número acumulado de personas (desglosado por sexo) que reciben servicios de todos los proyectos en curso en un año determinado. Aunque los diferentes indicadores solo informan acerca del número de personas que han participado en actividades de un determinado proyecto, en la cifra total del alcance se tienen en cuenta todos los beneficiarios directos, incluidos los miembros de un mismo hogar.

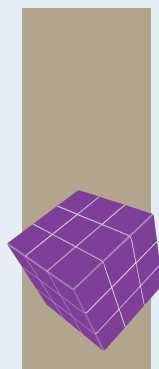
ENCUESTA DE CLIENTES DEL FIDA***

(porcentaje de programas en los países en curso que se calificaron en el tramo satisfactorio)



81%

diálogo sobre
políticas
nacional



89%

programa
sobre la
eficacia de la
ayuda



89%

ingresos,
seguridad
alimentaria y
empoderamiento



92%

creación de
asociaciones

Programa del FIDA relacionado con el impacto



Prestar servicios de manera más eficaz



Hacer frente a los desafíos



- Una de las prioridades más importantes del FIDA es alcanzar los ambiciosos objetivos fijados para 2015 en relación con el número de personas que salen de la pobreza. Se está llevando a cabo una serie de evaluaciones de impacto para medir los avances conseguidos en relación con esos objetivos y generar enseñanzas basadas en datos empíricos a partir de los proyectos respaldados por el FIDA.
- A finales de 2015 se hará público un informe de síntesis sobre las evaluaciones de impacto realizadas.
- La calidad del diseño de los proyectos sigue mejorando y es probable que se cumplan la mayoría de los objetivos de 2015 a este respecto.
- Los retrasos en los proyectos se han reducido hasta situarse muy por debajo del objetivo establecido para 2015, lo que pone de manifiesto que la dirección del FIDA presta particular atención a que la prestación de los servicios del proyecto se realice oportunamente.
- La proporción de puestos planificados en las oficinas del FIDA en los países sigue aumentando como consecuencia del impulso imprimido por el FIDA al proceso de descentralización.
- Los proyectos en Estados frágiles obtienen peores resultados que los realizados en Estados no frágiles. Este hecho corrobora la necesidad de prestar especial atención al fortalecimiento de la gobernanza y la capacidad institucional, objetivo que el FIDA se propone conseguir, entre otros, mediante un programa con la Organización de las Naciones Unidas para la Alimentación y la Agricultura (FAO).
- El cambio climático es una grave amenaza que se cierne sobre los medios de vida de los pequeños agricultores pobres de los países en desarrollo. El Programa de Adaptación para la Agricultura en Pequeña Escala (ASAP) del FIDA está en pleno funcionamiento y representa la iniciativa relativa al cambio climático dirigida a los pequeños agricultores más importante del mundo.

*** Los resultados incluyen las calificaciones procedentes de las dos encuestas de clientes anuales más reciente realizadas en 2013 y 2014 y abarcan 70 países en total.



Invertir en la población rural

Fondo Internacional de Desarrollo Agrícola
Via Paolo di Dono 44, 00142 Roma (Italia)
Tel.: (+39) 06 54591 - Fax: (+39) 06 5043463
Correo electrónico: ifad@ifad.org
www.ruralpovertyportal.org

Enero 2015

El FIDA es una institución financiera internacional y un organismo especializado de las Naciones Unidas consagrado a erradicar la pobreza y el hambre de las zonas rurales de los países en desarrollo.

CONTACTOS

Hisham Zehni
Oficial de Planificación Estratégica
Tel.: (+39) 06 54592183
Correo electrónico: h.zehni@ifad.org

Theresa Rice
Asesora de Sistemas Operacionales
Tel.: (+39) 0654592495
Correo electrónico: t.rice@ifad.org