



République du Niger

Evaluation de la stratégie et du programme de pays

Niamey-Rome, 15 avril 2021

Independent Office
of Evaluation



Investing in rural people

Introduction

- Seconde évaluation au niveau de pays au Niger (première en 2011). Période considérée: 2011-2020
- Niveaux de l'analyse:
 - a) Portefeuille des prêts
 - b) Activités 'hors-prêt' (*gestion des savoirs, partenariats, dialogue sur les politiques publiques, dons*)
 - c) Stratégie de collaboration Niger-FIDA
- Méthodologie adaptée à la situation COVID-19:
 - a) auto-évaluation Gouv.;
 - b) revue indépendante de la documentation;
 - (iii) entretiens Skype / téléphone;
 - b) visites de terrain par des consultants nationaux

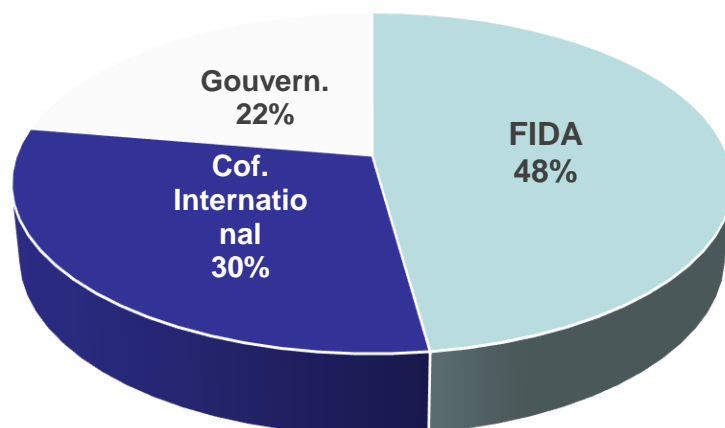
Le FIDA au Niger en chiffres

Projets approuvés	15 depuis 1980
Coût total estimé	765 million USD

Principaux domaines d'investissement

- Infrastructures pour la production agricole
- Infrastructures pour l'accès aux marchés
- Infrastructures de base
- Gestion des ressources naturelles
- Entreprises rurales

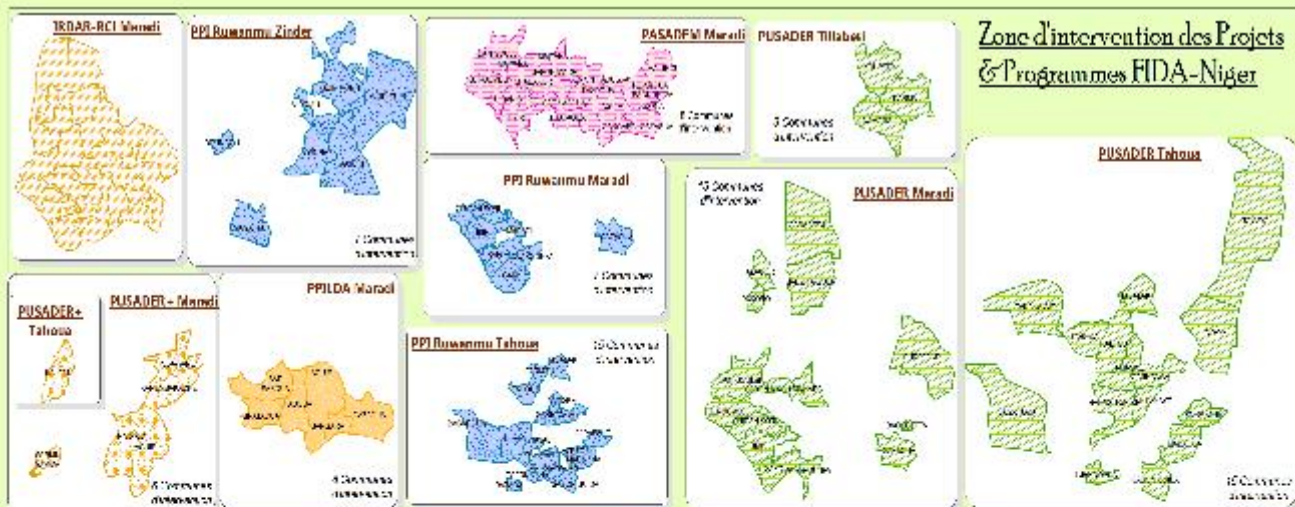
Financement des coûts



Priorités stratégiques

	COSOP 2012
Objectif général	Améliorer la sécurité alimentaire et les capacités de résilience de 195 000 ménages dans les régions de Maradi, Tahoua et Zinder
Objectifs spécifiques	<ol style="list-style-type: none">1) Accroître durablement les productions des petits producteurs agro-sylvo-pastoraux;2) Améliorer les activités de post-production et de commercialisation des productions des petits producteurs agro-sylvo-pastoraux ;3) Renforcer le capital social pour améliorer la durabilité des institutions locales et des activités productives

Performance du portefeuille des projets

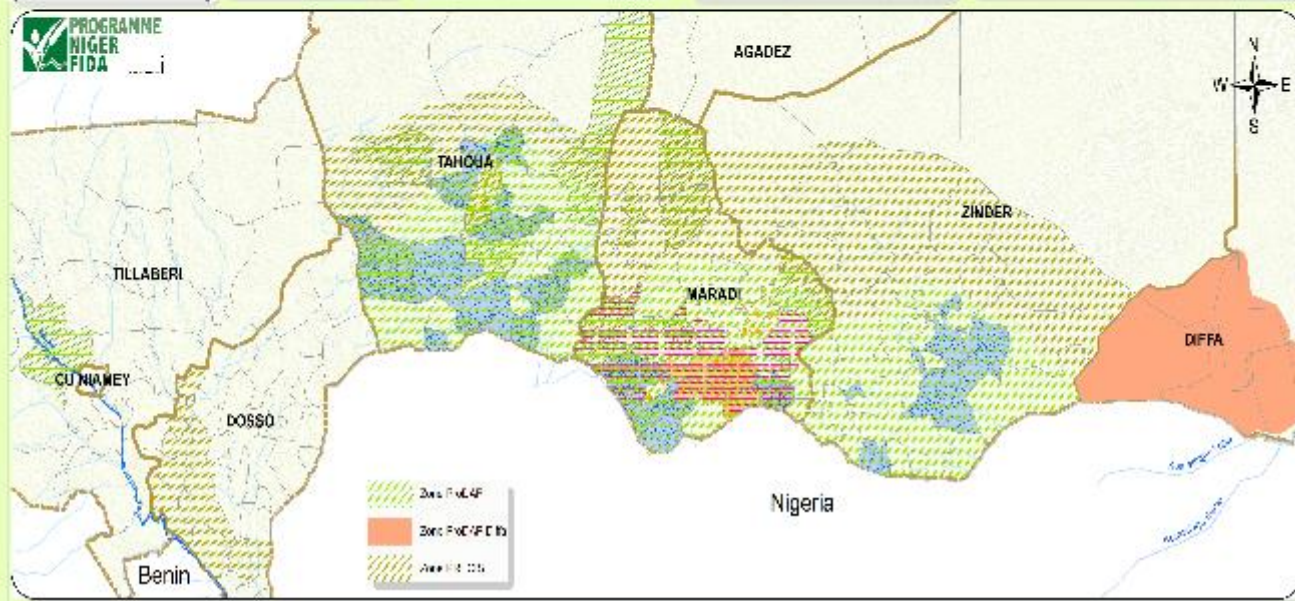


Projets clôturés:

- PPILDA
- IRDAR-RCI
- PUSADER
- PASADEM
- PPI Ruwanmu

Projets en cours:

- PRODAF M-T-Z
- PRODAF-Diffa
- PRECIS



Domaines de bonne performance

Pertinence de la formulation des projets

- Intégration dans les stratégies nationales, continuité entre les cohortes des projets
- Évolution vers l'approche programme, appui à la commercialisation (pôle de développement économique), intégrant bassins de production et de marché

Efficacité des réalisations

- Conservation des eaux et des sols, gestion des terres et aménagement de bassins versants. Amélioration de la teneur organique du sol. Récupération de 30 000ha de terres incultes
- Techniques de production (appui conseil agricole, appui aux semenciers)

Moyenne performance

Pertinence de la conception des projets

- Réduction des investissements dans les infrastructures sociales de base (éducation, santé, eau potable).

Efficacité des réalisations

- Pôles de développement économique: 5/16 complétés, bonne utilisation des marchés de demi gros. Pistes rurales 46% réalisées, bonne qualité

Efficiences

- Taux d'exécution financière satisfaisant (93% -100%) pour la majorité des projets. Mais réalisations partielles et surcroît des coûts de réalisation des infrastructures de marché et de transport

Domaines de faible performance

Effacité faible

- Reconstitution du capital productif animal pour les ménages plus vulnérables (kits volaille): haute mortalité, à cause du non-respect de mesure de prophylaxie.
- Développent des microentreprises rurales (taux de réalisation faibles: 10%-20%) et accès des ruraux pauvres aux services financiers.
 - Quelle stratégie pour les entreprises?
 - Problème d'adaptation des services de crédit aux petites entreprises

Impacts sur la pauvreté rurale

-Amélioration des revenus et des conditions de vie des bénéficiaires

- ✓ PASADEM : reconstitution du “stock” de petits ruminants
- ✓ PUSADER : marge brute à l’hectare +27%
- ✓ PPI : chiffre d’affaire moyen annuel a doublé

-Amélioration de la productivité agricole et de la production:

- ✓ Augmentation des rendements: +48% pou le mil (PPI Ruwanmu: CES/DRS), + 36% pour les cultures maraîchères (PUSADER)

- Peu d’information sur la qualité de l’alimentation humaine

- **Autonomisation économique des femmes** (banques céréalieres, formations en AGR); moins d’attention à la réduction de leur charge de travail

Durabilité des résultats

Éléments positifs

- Régénération « naturelle assistée » de la végétation : techniques simples et appropriées par les producteurs
- Collaboration avec les services techniques déconcentrés de l'Etat, avec les communes et avec les Chambres Régionales de l'Agriculture

Risques de faible durabilité

- Lacunes en matière de gestion des organisations de base (ex. boutiques d'intrants et boutique d'aliment de bétail, banques céréalières)
- Entretien de l'infrastructure de transports: la disponibilité de fonds et de capacité d'assurer les entretiens courants et périodiques n'est pas démontrée

Activités hors prêt et stratégie



Activités hors prêt

Gestion des savoirs

- Fiches techniques projet (avec le Chambres d'Agricultures). Peu d'analyse pour alimenter les discussions sur les politiques sectorielles
- Études d'impact disponibles. Mais utilisation limitée des technologies d'information (ex. télédétection) pour le suivi socio-économique

Développement des partenariats

- Solides avec les Ministères (Agriculture, Plan, Equipement, I3N)
- Engagement des gouvernement régionaux et locaux (communes)
- Cofinancement: BAD, Italie, Norvège, FEM, Fonds OPEP
- FIDA -FAO - PAM: initiatives visant la résilience et la sécurité alimentaire et nutritionnelle dans 35 communes prioritaires

Activités hors prêt - 2

Dialogue sur les politiques publiques

- Plusieurs projets ont inclus dans leurs montages le dialogue sur les politiques publiques (PASADEM, PRODAF, PRECIS)
 - Dialogue délégué à la Cellule nationale de représentation et d'assistance technique – Min. de l'agriculture et de l'élevage.
 - Peu de présence du FIDA dans la coordination avec les partenaires techniques et financiers et dans les forums de discussion sur les politiques.

Conclusions stratégiques

1. Dans un contexte fragile, le programme a contribué à la résilience des ménages et des communautés

- amélioration de la productivité agricole et protection des ressources naturelles
- Approche intégrée dans le paysage introduit récemment

2. Attention croissante à la dynamisation des échanges et de la commercialisation des produits agricoles (PDE)

- infrastructure + « ingénierie sociale »
- opportunités claires, réalisations en-dessous des prévisions, coûts élevés

Conclusions stratégiques- 2

3. Réduction des investissements dans les infrastructures, les services de base et les petites activités génératrices de revenus
4. Appui aux entreprises peu performant
5. Efforts considérables du FIDA pour diversifier les partenariats et établir des liens avec les processus de décisions sur les stratégies sectorielles
 - Présence limitée durant la concertation stratégique avec les partenaires

Recommandations

- 1. Compléter la transition vers une approche programme intégré:** i) affiner le ciblage géographique; ii) intégrer les activités appuyées dans les plans de développement régionaux et communaux
- 2. Examiner les approches d'appui aux PDE:** i) étude approfondie avant la mise à échelle; ii) attention spéciale au renforcement du pouvoir contractuel des petits producteurs
- 3. Rétablir un équilibre** entre investissements pour les PDE et les interventions appuyant les infrastructures de base

Recommandations – cont.

4. **Intégration plus marquée** entre production agricole, protection des ressources naturelles. Inclure une perspective de gestion de conflits

5. **Faire une revue de l'appui aux petites entreprises** : (i) priorité pour les entreprises; (ii) modèle de financement

6. **Renforcer la représentation du FIDA** dans les instances de concertation avec le gouvernement et les partenaires